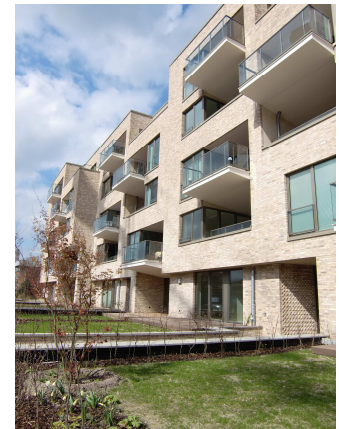


Wohnungsbau

- **Weser Wohnbau
Marin – exklusives Wohnbauprojekt am vorderen Stadtwerder**
Aqua Pro line *fresh* 137/103 (335 kW)



- **MFW mit 40 Wohneinheiten Ismaning**
Aqua Pro line *fresh* 115/86 (280 kW)
- **MFW mit 15 Wohneinheiten Gauting**
Aqua Pro line *fresh* 86/73 (210 kW)



- **MFW mit 8 Wohneinheiten Templin**
Aqua Pro line *fresh* 46/32 (112 kW)
- **MFW Stadtbau Deggendorf**
Aqua Pro line *fresh* 115/86 (280 kW)

Hotels

- **Oversum Vital Resort Winterberg**
2x Aqua Pro line *fresh* 288 (je 705 kW)

13.500² Innenfläche



- **Stadthotel München**
2x Aqua Pro line *fresh* 137/103 (je 335 kW)

- **Achat Premium Hotel München**
Aqua Pro line *fresh* 137/103 (335 kW)



- **Havenhostel Bremerhaven**
Sondermodul Aqua Pro line *fresh* 288 (je 705 kW)



- **Hubertus Alpin Lodge & Spa Balderschwang**
Aqua Pro line *fresh* 137/103 (335 kW)

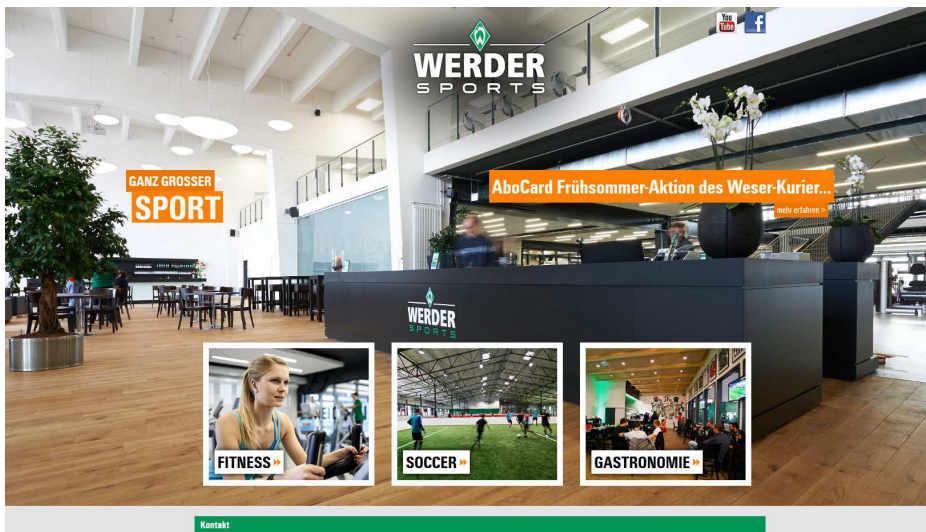


- **Sporthotel Hochpaßhaus Oberjoch**
Aqua Pro line *fresh* 86/73 (210 kW)



Sportanlagen

- **Werder Sports Bremen**
3x Aqua Pro line *fresh* 171/129 (je 418 kW)



- **Schwimmhalle Studienseminar St. Michael Traunstein**
Aqua Pro line *fresh* 206/154 (502 kW)



- **Hallenbad Wardenburg**
Aqua Pro line *fresh* 206/154 (502 kW)



- **Rosenfreibad Harpstedt**
Aqua Pro line *fresh* 171/129 (418 kW)



- **Sportverein rot-gelb Seckenhausen Bremen/Stuhr**
Aqua Pro line *fresh* 171/129 (418 kW)
- **Dreifeldsporthalle BBS Rotenburg/Wümme**
Aqua Pro line *fresh* 171/129 (418 kW)

Krankenhäuser / Seniorenheime

- **St. Josephs-Hospital Krefeld / Uerdingen**
Aqua Pro line *fresh* 171/129 (418 kW)
Aqua Pro line *fresh* 86/73 (210 kW)



- **Luisenhospital Aachen**
2x Aqua Pro line *fresh* 171/129 (je 418 kW)



- **Medicalpark Chiemseeblick**
3x Aqua Pro line *fresh* 171/129 (je 418 kW)



- **Seniorenresidenz mit 16 WE Schermbeck**
Aqua Pro line *fresh* 86/73 (210 kW)
- **Seniorenresidenz Villa Rosengarten Delmenhorst**
Aqua Pro line *fresh* 115/86 (280 kW)
- **Stiftung Eben-Ezer**
Aqua Pro line *fresh* 46/32 (112 kW)



Einzelhandel / Industrieanlagen

- **VW Werk Osnabrück**
2x Aqua Pro line *fresh* 206/154 (je 502 kW)



- **REWE Dortmund Großhandel eG - Zentralfleischerei**
2x Sondermodul Aqua Pro line *fresh* 288 (je 705 kW)



neue Produktionshalle mit
18.000 m² Fläche

- **Edeka-Center Wilger Borken**
Aqua Pro line *fresh* 57/41 (140 kW)
- **AVO Werke August Beisse GmbH Belm (Gewürzmühle)**
2x Aqua Pro line *fresh* 86/73 (je 210 kW)



- **Meyer Menü Neckarsulm GmbH**
Aqua Pro line *fresh* 171/129 (418 kW)
- **Meyer Menü Hattingen**
Aqua Pro line *fresh* 206/154 (502 kW)



- **Telefunkenpark Heilbronn**
 Aqua Pro line *fresh* 206/154 (502 kW)
 Aqua Pro line *fresh* 115/86 (280 kW)
 Aqua Pro line *fresh* 86/73 (210 kW)
 Aqua Pro line *fresh* 46/32 (112 kW)



Bildungseinrichtungen / sonstige Einrichtungen

- **SOS Kinderdorf Bremen**
 Aqua Pro line *fresh* 86/73 (210 kW)



- **Jugendbildungsstätte Kurt Löwenstein e.V. Werneuchen**
 2x Aqua Pro line *fresh* 171/129 (je 418 kW)



- **Mensa Augustfehn**
Aqua Pro line *fresh* 23/17 (56 kW)
- **Universität Regensburg**
Aqua Pro line *fresh* 137/103 (335 kW)
Aqua Pro line *fresh* 171/129 (418 kW)
2x Aqua Pro line *fresh* 288 (je 705 kW)



- **Hans-Pfeiffer-Halle Lampertheim**
Aqua Pro line *fresh* 171/129 (418 kW)
- **Freiwillige Feuerwehr Lampertheim**
Aqua Pro line *fresh* 171/129 (418 kW)
- **Kurbad Ahaus**
Aqua Pro line *fresh* 86/73 (210 kW)
- **Everkampfschule Wardenburg**
Aqua Pro line *fresh* 46/32 (112 kW)

- **Friseurmeisterschule Oldenburg**
Aqua Pro line *fresh* 137/103 (335 kW)



- **Grundschule Atens Nordenham**
Aqua Pro line *fresh* 137/103 (335 kW)



- **Bildungswerk der Niedersächsischen Wirtschaft
gemeinnützige GmbH
Produktionsschule in der BBS Wilhelmshaven**
Aqua Pro line *fresh* 86/73 (210 kW)

